



La randonnée pour tous !



Handi Cap Evasion propose des séjours de randonnée en montagne en groupes mixtes handi-valides.

La joëlette



Fauteuil roulant mono-roue avec des brancards, une suspension et un frein, LA JOËLETTE est adaptée à tous les sentiers, mêmes les plus escarpés. Inventée en 1988 par Joël Claudel, Fondateur de HCE et accompagnateur en montagne, elle a été reprise depuis par de nombreuses associations inclusives.



www.hce.asso.fr

Quatre niveaux de pratique

Handi Cap Évasion propose 4 types de randonnées en joëlette :

- **Sorties locales** 1 à 2 jours encadrées par des bénévoles ;
 - **Séjours d'une semaine** dans les montagnes françaises : plus de 20 par an encadrés par 2 AMM ;
 - **Trekkings de 2 semaines** à l'étranger : Kirghizistan, Maroc... 1 à 2 par an encadrés par 2 AMM et 1 guide local ;
 - **Expéditions de 3 semaines** Népal, Pérou... 1 en moyenne tous les 4 ans encadrés par 2 AMM et 1 guide local.
- Des séjours proches de la nature sous tente, en gîte, en refuge ou bivouac.**



Une semaine de randonnée regroupe une vingtaine de participants :

- 5 personnes en situation handicap dont 4 utilisant la joëlette ;
- 13 accompagnateurs actifs bénévoles ;
- 2 Accompagnateurs En Montagne diplômés d'État rémunérés (AEM) ;
- 1 intendant bénévole ;
- 1 âne pour porter les repas et le matériel de camping.

Compétence et expertise

- > **Humain** : recrutement d'Accompagnateurs En Montagne impliqués, recherche d'accompagnateurs bénévoles, constitution de groupes équilibrés pour les séjours ;
- > **Matériel** : fabrication et entretien des joëlettes, mise à disposition de véhicules utilitaires aménagés, d'ânes et de matériel de camping adapté pour permettre à deux groupes de vingt randonneurs de fonctionner simultanément ;
- > **Technique** : formation à la conduite de la joëlette, préparation des randonnées, de la sortie locale à l'expédition ;
- > **Financier** : recherche de financements diversifiés.



Des femmes et des hommes

Avec près de 900 adhérents, personnes en situation de handicap et valides de tous horizons, Handi Cap Evasion permet une grande richesse humaine.

En s'intégrant dans un groupe de randonneurs partageant tous les instants de leur vie, les personnes en situation de handicap aidées de randonneurs valides qui parfois les assistent dans les gestes de la vie de tous les jours, peuvent découvrir des sites qui leur seraient inaccessibles et s'évader ainsi de leur quotidien...

Les personnes valides rencontrent durant ces séjours des personnes de toutes catégories sociales de provenances et d'âges différents, des personnes qu'elles n'auraient jamais rencontrées autrement. En particulier, en participant au quotidien des personnes handicapées, monde souvent méconnu, elles partagent des moments privilégiés d'amitié et de relation à l'autre. En acceptant de donner un peu de temps, d'énergie et d'attention aux autres, elles voyagent à petits prix et randonnent en sécurité, en retrouvant les valeurs d'effort collectif et de solidarité qui sont largement noyées dans notre monde moderne.

Les Accompagnateurs En Montagne, outre les intérêts pré-cités, rémunérés pour encadrer nos séjours, se forment à la pratique de la Joëlette et à l'encadrement de groupes mixtes handi-valides et acquièrent une spécialisation qu'ils pourront mettre en valeur dans leur activité professionnelle. De plus, l'encadrement en binôme permet de partager la charge mentale et d'assurer sereinement la sécurité du groupe.

Une histoire riche

- **1988** Réalisation du 1er prototype de «Joëlette», création de Handi Cap Évasion.
- **1990** 1er trek dans le Haut Atlas marocain qui sera suivi de beaucoup d'autres. Le Maroc devient une destination privilégiée au fil des années.
- **1996** Cession du brevet à Handicap International permettant l'industrialisation de la joëlette et sa diffusion.
- **1997** 1ère expédition au Pérou (Cordillère Blanche). D'autres expéditions au Pérou suivront avec 3 tours de la Cordillère Huayhuash (2008, 2011 et 2015).
- **1999** 1ère expédition au Népal (vers le Kalapatar) qui sera suivie par un trek au Langtang
- **2005 à 2011** 3 traversées par étape et relais : Grande Traversée des Alpes, Grande Traversée des Volcans d'Auvergne, Grand Tour de Bretagne.
- **De 2013 à 2017** Carpates Roumaines.
- **2018** Pour ses 30 ans, HCE réalise un beau défi avec l'ascension de 30 sommets au cours de la saison. Forte de son expérience, Handi Cap Evasion ouvre régulièrement de nouvelles destinations à l'étranger : Kirghizistan, Madagascar, Pérou ...
- **2022** Itinérance de 5 séjours autour du Parc Naturel Régional du Vercors.
- **2024** Itinérance Québec.

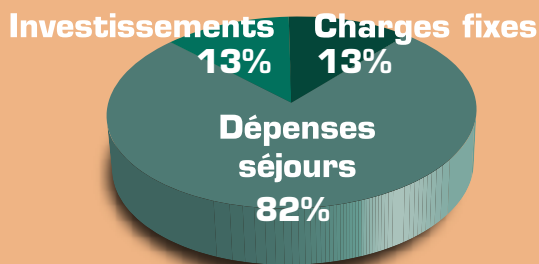
HCE, c'est en moyenne chaque année

Près de **900** adhérents
9 antennes réparties sur le territoire, organisant
115 sorties locales ; Plus de **20** séjours impliquant :
270 100 personnes en situation de handicap accompagnateurs bénévoles
200 000€ de budget.

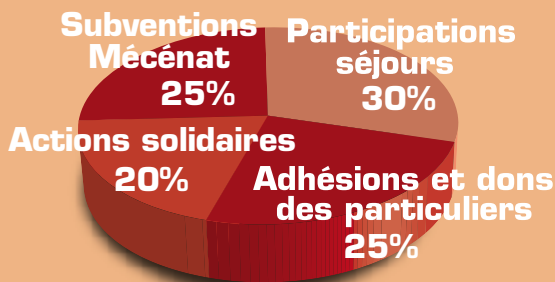


Un budget maîtrisé essentiellement consacré aux séjours

Charges : 200 000 €



Produits : 200 000 €



• **Dépenses** : l'essentiel du budget (82%) est consacré à l'activité «séjours» : alimentation, hébergement et encadrement. Les charges fixes sont maîtrisées : entretien, honoraires, loyers, assurances, promotion...

• **Recettes** : la contribution financière des particuliers couvre 75% des frais de fonctionnement : adhésions, participations aux séjours, dons, ventes, et actions solidaires.

Il reste en moyenne 5000€ à la charge de l'association pour une semaine de fonctionnement en France, avec un groupe de 20 personnes

HCE recherche tout au long de l'année, des moyens de financement extérieur, sous la forme de subventions et de mécénat. Toutes vos idées sont bienvenues !

En résumé...



Depuis plus de 30 ans, Handi Cap évasion permet aux personnes en situation de handicap de partager avec leurs accompagnateurs leurs rêves et leurs défis, de l'initiation à l'aventure. C'est la seule association en France qui propose des randonnées sportives et inclusives regroupant valides et personnes en situation de handicap pour des durées égales ou supérieures à une semaine. HCE contribue à développer la pratique des randonnées partagées en formant de nombreuses personnes à l'utilisation de la joëlette dont l'intérêt et l'audience dépassent nos frontières. La joëlette est maintenant utilisée par d'autres associations et par des familles.